

*Presentatie en resultaten*

# **Zo werken wij**

*Werkconferentie 16 en 26 oktober 2020*



**Samen aan de slag  
voor een inclusieve stad**

# Samenvatting van de bijeenkomst

De deelnemers aan dit digitale gesprek gaan uit van alle inwoners en niet alleen van de inwoners die zorg of ondersteuning nodig hebben. Iedereen kan wat doen voor de inclusieve stad. Het beleidskader gaat dus over iedereen, is er voor de hele stad. De aanwezigen vulden elkaar mooi aan tijdens de digitale bijeenkomsten. Verschillende gedachten kwamen voorbij. “Wij bepalen niet of iemand met een IQ van 50 en een grote schuld wel of niet gelukkig is.” “Kunnen we het ook omkeren? Hoe kan de zorg naar iemand toe in plaats van iemand naar de zorg?” Of: “waarom kijken we niet naar wat iemand bij kan dragen in plaats van welke hulp iemand nodig heeft?” Het thema ‘samen’ – samenwerken, goed overdragen, elkaar weten te vinden, weten waar je moet zijn – kwam veelvuldig langs. Als wens maar ook als punt van zorg. Wie heeft de regie/het overzicht bij het samenwerken? En hoe zorgen we dat samenwerking geen knelpunt wordt?

Zo werken wij

# Zo werken wij

*Presentatie*



**Samen aan de slag  
voor een inclusieve stad**

## Waartoe – Hoe - Wat

- Maatschappelijke effecten: waartoe doen we dit? Wat willen we hiermee voor inwoners bewerkstelligen
- Leidende principes: wat zijn onze belangrijkste handvatten en uitgangspunten in ons werk voor een inclusieve stad?
- De typen ondersteuning en zorg; en de betrokken organisaties in het 'speelveld' (in een apart digitaal gesprek over dit onderwerp)





# Maatschappelijke effecten

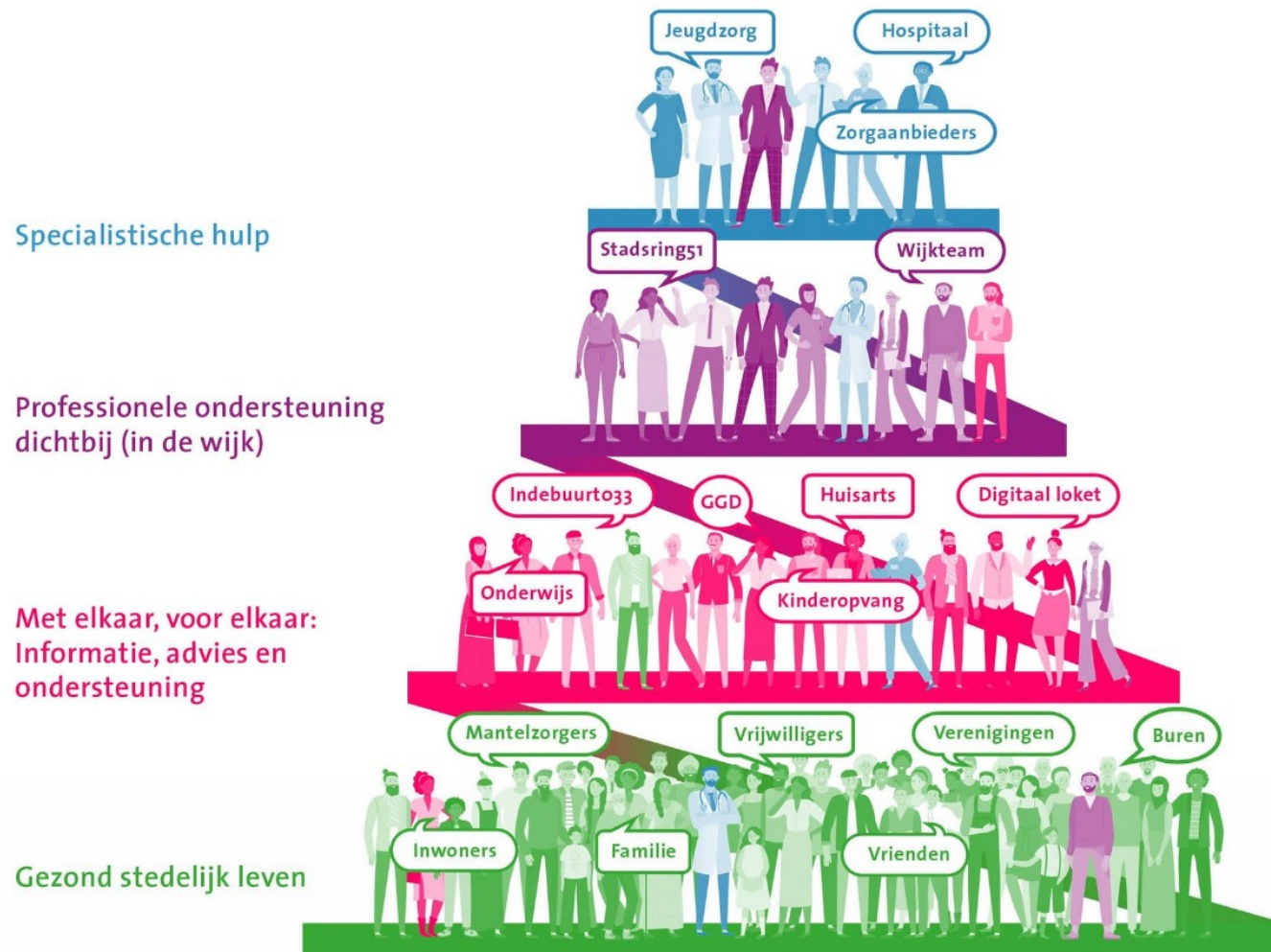
- Gezonde en vitale stad
- Meedoen
- Kansrijk ontwikkelen en opgroeien
- Omzien naar elkaar
- Thuis in je huis



## Leidende principes

- 1. Uitgaan van wat iemand wil, kan of kan leren
- 2. Naar het geheel kijken
- 3. Doen wat werkt
- 4. Preventie is de beste interventie
- 5. Inzetten van advies of hulp uit eigen sociaal netwerk
- 6. Ondersteuning en zorg dichtbij (in de wijk)
- 7. Aandacht voor de buurt en de omgeving





## Typen ondersteuning en zorg



# Zo werken wij

*Antwoorden uit de Mentimeter*



**Samen aan de slag  
voor een inclusieve stad**



# Maatschappelijke effecten

- Gezonde en vitale stad
- Meedoen
- Kansrijk ontwikkelen en opgroeien
- Omzien naar elkaar
- Thuis in je huis



# Maatschappelijke effecten (1/2)

1. Zijn er vragen of opmerkingen over de maatschappelijke effecten?
2. Missen we hier nog iets?

## Subvraag 1.

Stad eenvoudiger maken	Hoe weten we of zo' n effect bereikt wordt/is? Indicatoren? Monitor?	Hoe bereiken we de meest kwetsbare groepen?	Waarom moeten we de stad nou weer opdelen in doelgroepen. Je zult er maar inzitten...
Het lijkt me ingewikkeld om effecten on beeld te krijgen	Hoe versterken we het 'omzien naar elkaar' in een samenleving die steeds individueler lijkt te worden.	Geef deze (container)begrippen inhoud, betekenis; wat is het en wat doet het.	Misschien nog iets over continue leren? of zit dat verweven in een ander effect?
Het maatschappelijk effect omzien naar elkaar. Moet dit niet meer iets met samen zorgen voor elkaar of zoiets	Deze effecten lijken me randvoorwaarden	Veilig voelen in je omgeving toevoegen	Bij kansrijk opgroeien denk ik meteen aan wat een kind zou moeten kunnen bereiken. Maar de basissituatie: gelukkig en gezond en veilig opgroeien
Geen aanvullingen. Prima lading, effecten zijn zo uitlegbaar dat alle themas binnen soc. Domein erin (kunnen) zitten	0 meting	Mooi samengevat. Sport wordt ingezet om aan alle effecten bij te dragen	wie bewaard het overzicht?
Wat merkt de inwoner in 2025?	Geen	Hoe neem je de inwoners mee die geen zorg nodig hebben, maar wel nodig zijn voor de inclusieve stad?	

Zo werken wij

# Maatschappelijke effecten (2/2)

1. Zijn er vragen of opmerkingen over de maatschappelijke effecten?
2. Missen we hier nog iets?

## Subvraag 1.

Hoe zorgen we dat de verschillende domeinen die voor een effect verantwoordelijk zijn elkaar kennen en vinden (zowel in beleid als uitvoering)

Duurzaamheid is hierin ook belangrijk, kijken naar structurele oplossingen, gericht op de lange termijn

## Subvraag 2.

Financien

Structurele borging

Denkend vanuit de klant zou ik 1 huishouden, 1 plan, 1 regisseur weer terug willen halen uit de startfoto.

Financiën

eens met veilig voelen in je omgeving

Nee hoor. Dit dekt de lading prima. Andere mogelijke thema's kunnen een afgeleide van een van die 5 zijn.

In welke laag in de piramide zien jullie preventie

# Leidende principes

- 1. Uitgaan van wat iemand wil, kan of kan leren
- 2. Naar het geheel kijken
- 3. Doen wat werkt
- 4. Preventie is de beste interventie
- 5. Inzetten van advies of hulp uit eigen sociaal netwerk
- 6. Ondersteuning en zorg dichtbij (in de wijk)
- 7. Aandacht voor de buurt en de omgeving



# Leidende principes

1. Zijn er vragen of opmerkingen over de leidende principes?
2. Heb jij goede voorbeelden van hoe jij de leidende principes toepast?

Uitgaan van wat iemand wil, is dat financieel wel haalbaar?

Maar als het nou niet aanwezig is in de wijk?

Inzet professionele ondersteuning en zorg dichtbij wordt niet gekoppeld aan zorgaanbieders. Geeft dat geen frictie ?

Is de volgorde ook een prioriteitsvolgorde?

Goeie lijst. Ik zou alleen nr 4 op 1 zetten. Of wellicht bullits ipv numerieke opsomming

in welke laag van de piramide zien jullie preventie is de beste interventie

Aan de hand meenemen, blijkt soms nodig toch blijft deze actie vaak liggen.

Uitgaan van wat iemand wil: eerder uitgaan waarvoor iemand intrinsiek gemotiveerd is.

Hoe kan je altijd doen wat werkt?

Komt samenwerking tussen verschillende partijen voldoende naar voren?

Ik zou 1 huishouden, 1 plan, 1 regisseur weer terug halen uit de startfoto.

Het valt mij op dat we vooral spreken over inclusiviteit binnen de hulpverlening.wat met mensen met een beperking, senioren

Hoe wordt er praktisch vorm gegeven aan de leidende principes en sluit deze aan?

Hoe versterken we het sociaal netwerk (principe 5), zelf? Ook vanuit aandacht buurt en omgeving (7)

intrinsieke motivatie

Wij gaan onze intermediairs, die nu door corona geen huisbezoeken kunnen afleggen, trainen in deze leidende principes.

Integraliteit. Samenhang in uitwerking en toepassing is veelal gebieden

Ze zijn prachtig maar kan een professional die begeleidt laat staan een vrijwilliger dit allemaal wel omvatten?

Punt 5: verwachten we dat het netwerk als adviseur gaat optreden?

VAN wie VOOR wie zijn/gelden ze?

Zo werken wij

# Bedankt!

Kijk op de website om op de andere onderwerpen mee te praten

