

Presentatie en resultaten

Het speelveld

Werkconferentie 16 en 26 oktober 2020



**Samen aan de slag
voor een inclusieve stad**

Samenvatting van de bijeenkomst

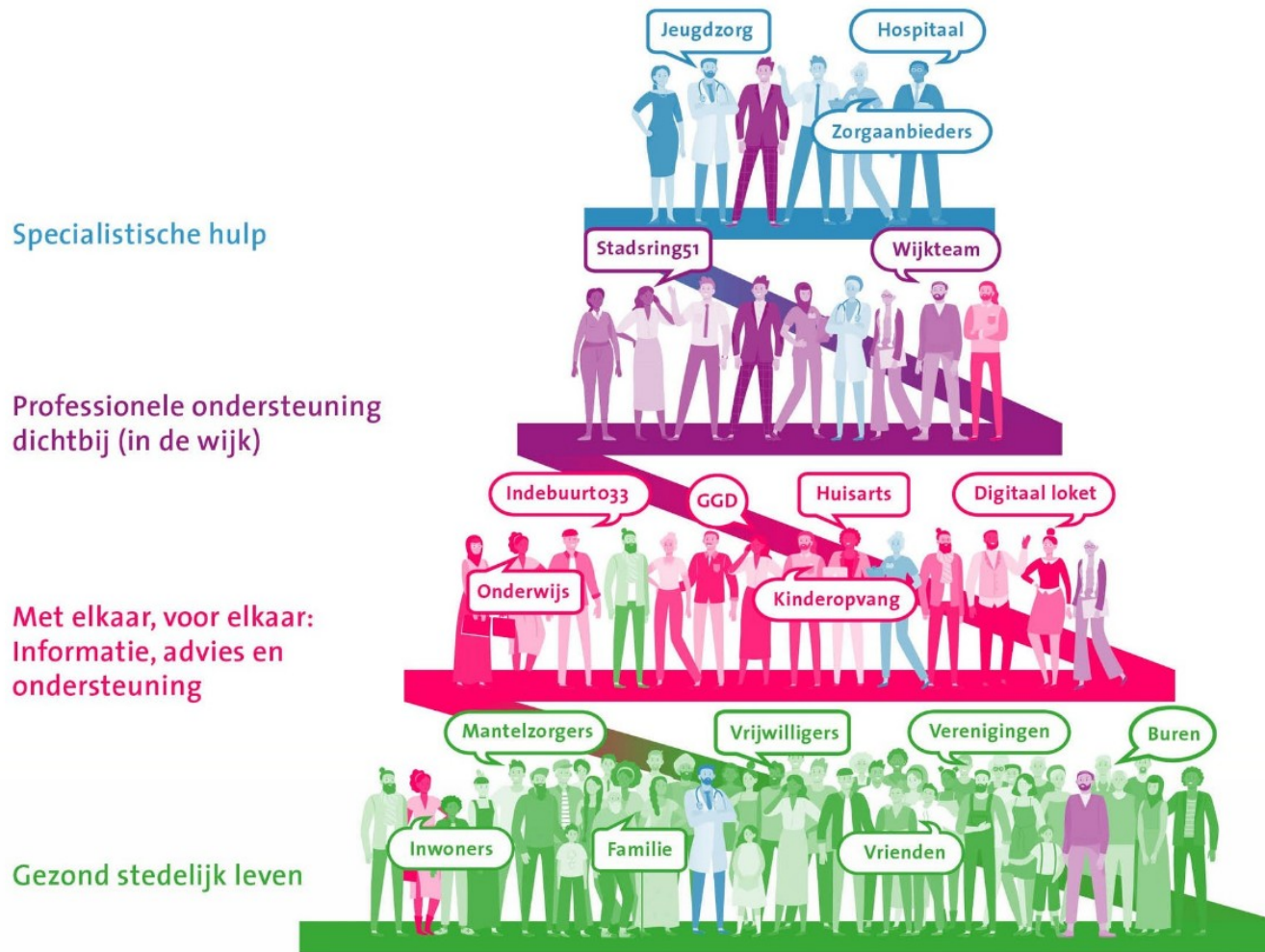
Over het algemeen weten partijen in Amersfoort elkaar al goed te vinden en sluiten visies aardig op elkaar aan. Ook spreekt men waardering uit voor de wijkteams en Indebuurt033 als de voelsprietten in de wijk. Toch liggen er kansen voor meer verbinding en samenwerking. Zoals tussen diverse lagen in 'de piramide', scholen en het wijkteam, professionals en vrijwilligers, medisch en sociaal domein én gevestigde instanties en nieuwe initiatieven. Wat helpt is om de inwoner meer centraal te stellen in plaats van de eigen organisatie. Daarnaast kunnen we meer zoeken naar de vrije ruimte om echt integraal samen te werken, samen te leren en te monitoren. Ook geven deelnemers aan dat het niet altijd duidelijk is wie welke rol en verantwoordelijkheid heeft. En wat de gemeente verstaat onder haar eigen regierol. De structuur van de financiering is soms ook onduidelijk. Een ander aandachtspunt is de ondersteuning van vrijwilligers. Over 'de piramide' (de visualisatie van het speelveld) zijn de meningen verdeeld. Het lijkt nu statisch: als ik stop, begin jij. Een meer dynamisch beeld zou beter zijn.

Het speelveld

Presentatie



**Samen aan de slag
voor een inclusieve stad**



Organisatie Inclusieve Stad

“

Lokaal uitvoeren waar dat kan en
(boven)-regionaal doen wat echt
niet lokaal georganiseerd en/of
uitgevoerd kan worden

– *Organisatorische principes*



Lokale uitvoering: wijkgericht

- Ondersteuning nabij en omgeving betrekken
- Samenwerking informele en formele hulp
- Samenwerking tussen (wijk)professionals: integrale ondersteuning
- No wrong door
- Professionals op vindplaatsen voor die inwoners die zich niet op eigen initiatief (kunnen) melden.
- In de wijk samenwerking met andere domeinen versterken en uitbouwen: huisvesting, sport en bewegen, cultuur en veiligheid.
- De omgeving, zowel sociaal als fysiek, draagt bij aan betrokkenheid, veiligheid en een prettige leefomgeving.



Wijkgerichte samenwerking

- Netwerken: elkaar kennen en weten te vinden
- Professioneel overleg en consultatie
- Wijkgericht overleg sociaal-veiligheid-fysiek
- Gemeente als facilitator



Lokale organisatie: sturing en financiering

- Subsidiemogelijkheden voor wijkgerichte en inwonersinitiatieven
- Wijkplannen / Gezonde wijk-aanpak
- Opdrachten IndeBuurt033 en SWA
- Samenwerking met ziekenhuis, huisartsen en jeugdartsen via Zorgakkoord
- Convenant wonen en zorg
- Gemeente als (gezamenlijk) opdrachtgever/partner
- Gemeente als uitvoerder (WIZ)



Regionale organisatie

- Regionale georganiseerde ondersteuning en zorg is aanvullend op de lokale inzet en wordt waar mogelijk in de wijken vormgegeven
- Regionale partners werken samen met lokale partners en huisartsen en onderwijs bij de uitvoering van ondersteuning en zorg
- Uitgangspunt is toegankelijk en passend aanbod. Bij meer vormen van hulp: 1 huishouden, 1 plan.
- Bestuurlijke samenwerking met regiogemeenten op het gebied van ondersteuning en zorg, werken en inkomen en (passend) onderwijs



Bovenregionale organisatie

- Contractering en bestuurlijke samenwerking voor:
 - Crisishulp
 - Veilig Thuis en Save
 - GGD



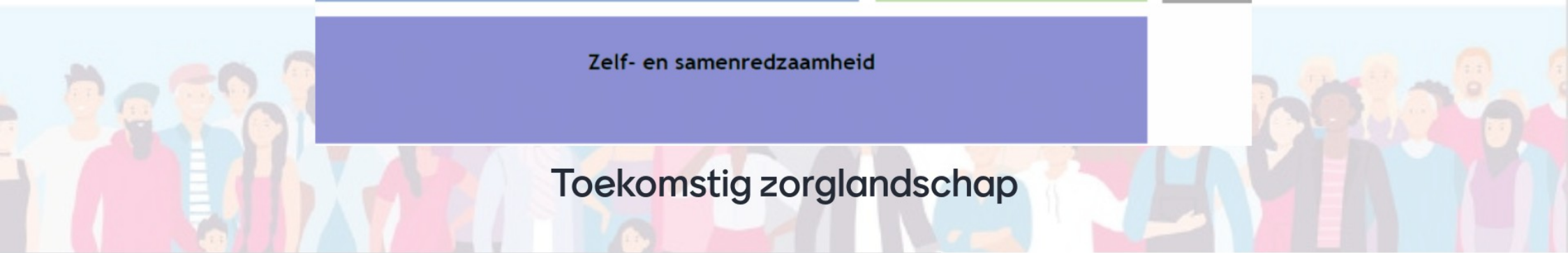
Sturing en financiering

- Uitgangspunt: zoveel mogelijk partnerschap met verbonden partijen en gecontracteerde instellingen.
- Indien mogelijk met taakgerichte financiering, met als taakopgave:
 - passende ondersteuning en zorg op basis van visie
 - betere aansluiting op de basisstructuren in de wijk:
 - inwoners waar mogelijk toeleiden naar wijkgerichte voorzieningen en activiteiten,
 - kinderen op school houden
 - jongeren en volwassenen toeleiden naar (vrijwilligers)werk en passende huisvesting realiseren waar nodig.
- Overig: p*q-financiering





Toekomstig zorglandschap



Het speelveld

Antwoorden uit de Mentimeter



**Samen aan de slag
voor een inclusieve stad**

Wat is jouw belangrijkste vraag over de organisatie(principes)?

(1/2)

Hoe werken we op de beste manier samen?

Waar lopen jullie tegen aan mbt financiele aspecten?

Samenwerking tussen gevestigde instanties en initiatieven, hoe organiseren we dat?

Hoe vinden we elkaar?

Hou verhoudt het primair onderwijs zich tot wijkgericht werken sociaal domein?

Hoe kunnen we vindplaatsgericht werken realiseren via scholen waar alle gezinnen immers in beeld zijn en preventie vorm krijgt?

Hoe richten we het speelveld zo in dat hulpvrager eenvoudig, met kwaliteit en snelheid gefaciliteerd kan worden?

hoe zorg je voor een goede balans tussen samenwerken - verantwoordelijkheid

Waar liggen kansen om samen op te trekken op het gebied van Werk & Inkomen? (o.a. met UWV)

Er is veel gezegd over werken in de wijk. Maar wat als je op stedelijk niveau werkt?

Hoe blijven partijen in gesprek met elkaar en wordt er gemonitord op kpi's?

Juiste zorg op juiste plek. Zou bijv. gemeente en zorgverzekeraar niet samen moeten inkopen

Haalbaarheid en behapbaarheid

Hoe kunnen we de spaken van het zorgwiel met elkaar verbinden?

Hoe zorgen we voor goede afstemming tussen de lagen in de piramide m

hoe maken we het eenvoudig met elkaar? Is de piramide hierin wel zo'n helpend beeld?

Hoe kunnen we de samenwerking het best vorm geven in belang van de client?

Wat is jouw belangrijkste vraag over de organisatie(principes)?

(2/2)

Sluit de organisatie praktisch voldoende aan bij de leidende principes en de betaalbaarheid van de zorg?

Afstemming doelstellingen in plan van aanpak.

Kijken we alleen naar stakeholders als cliënt, of ook als burger in het algemeen

Samenwerking

Lokaal icm niet-lokaal: uitwerking , hoe principes vasthouden?

Worden taken en opdrachten per definitie aan 1 organisatie verstrekt? Of kan een aanbod ook door verschillende organisaties aangeboden worden?

Samenwerking in de wijk (1/3)

1. Wat gaat goed?
2. Wat kan beter?
3. Wat maakt dit moeilijk?
4. Wat is nodig om hier echt een slag in te maken?

Subvraag 1.



Het speelveld

Samenwerking in de wijk (2/3)

1. Wat gaat goed?
2. Wat kan beter?
3. Wat maakt dit moeilijk?
4. Wat is nodig om hier echt een slag in te maken?

Subvraag 2.

Leren van hoe het gaat in het speelveld van de wijk	Samenwerken en afstemming tussen betrokkenen in wat er nodig is	meer 'afschalingsmogelijkheden'	verbindingen ook op MT en bestuurlijk niveau, niet alleen op uitvoerend niveau
De samenwerking tussen de verschillende partners in het sociale domein	meer flexibel samenwerken en optrekken	Beter: ruimte voor inclusiever onderwijs: letterlijk (gebouw); uitvoering onderwijs-zorg; meer oog voor niet-thuisnabije deelnemers aan voorzieningen die binnen de gemeente toevallig in een wijk staan (gegeven en uitdaging)	Vanuit kaders naar vrijere ruimte om meer integraal te werken. Dus niet meer geld, maar inzet en verantwoording anders mogelijk maken
Samenwerking is er nog niet altijd	Aansluiting tussen vrijwilligersorganisaties en professionele ondersteuning verbeteren.		En ik bedoel digitaal onderwijs (E-learning).
een huidhouden of 1 gezin met 1 plan werkt nog onvoldoende.	De samenwerking tussen vrijwilligers en professionals. Die eersten zijn van belang, maar draaien vaak niet volledig mee (zijn zij wel volwaardig onderdeel piramide?)	Opleiding vrijwilligers.	
Meer vanuit inwoner organiseren en minder vanuit organisatie of domein		vanuit succes evalueren en daar lessen uit trekken	

Samenwerking in de wijk (3/3)

1. Wat gaat goed?
2. Wat kan beter?
3. Wat maakt dit moeilijk?
4. Wat is nodig om hier echt een slag in te maken?

Subvraag 3.

Toch misschien teveel met je eigen organisatie bezig zijn

Waar vind de fysieke ontmoeting plaats

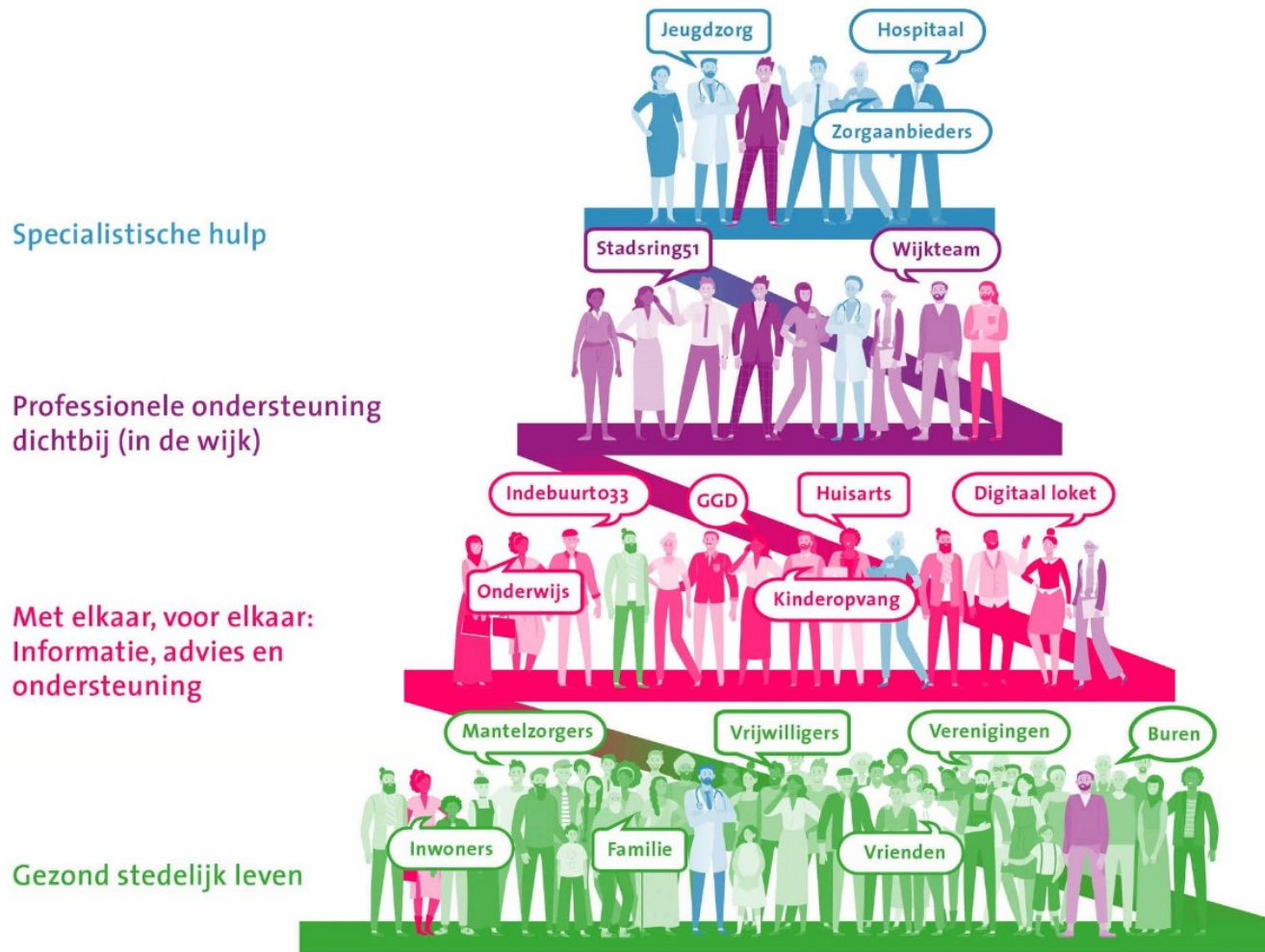
Geld en tijd

Subvraag 4.

Samen deze opdracht formuleren

Naast 1 huishouden 1 plan ook 1 ontmoetingsplek voor diverse partijen”

Samen een helder plan opstellen



Organisatie Inclusieve Stad

Heb je nog tips om deze visual te verbeteren?

Waarom in piramide-vorm? Dit suggereer een bepaalde hiërarchie, is dat ook wat je wilt uitstralen?

Ga uit van een spinnenweb . Daarin zijn circels en verbindingen tussen de circels. Huishoudens in het centrum

Teken het plaatje vanuit de inwoner en niet vanuit het systeem. Als je dat doet staat de inwoner/hulpvrager centraal met daaromheen de ondersteuningsmogelijkheden

'Werk' toevoegen als aspect, bij gezond stedelijk leven of 'met elkaar, voor elkaar' (dat kan ook vrijwilligerswerk zijn)

Hu zet inwoner centraal

Bedankt!

Kijk op de website om op de andere onderwerpen mee te praten

